

# TERAPIA DELLA PSORIASI

## DOCUMENTAZIONE PER I PAZIENTI

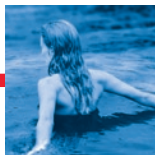


**Consiglio d'applicazione:  
L'unità «punta di un dito»**



**LEO Pharma**

Eichwatt 5 · 8105 Regensdorf-Watt



Il suo medico le ha prescritto diversi rimedi (medicamenti, prodotti di cura, ecc.) per curare la pelle. Si attenga sempre alle prescrizioni e utilizzi i medicinali seguendo le raccomandazioni fornite dal medico e contenute in queste pagine. La riuscita della terapia dipende tanto da un'applicazione regolare e corretta.

### **15 minuti per la pelle**

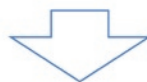
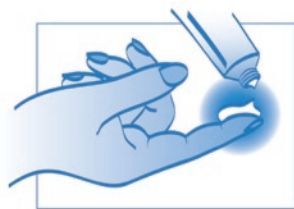
Prima di iniziare, crei un'atmosfera gradevole per il trattamento. Il «sentirsi a proprio agio» le darà lo stimolo e la voglia di ripetere queste sedute.

Faccia un bagno o una doccia e si asciughi tamponando con l'asciugamano, senza strofinare. Dapprima applichi il trattamento specifico sulle parti malate e in seguito il prodotto neutro di cura sulla pelle sana.



### **L'unità «punta di un dito»**

Il dosaggio giusto del medicamento (pomata, crema o altro) è molto importante. Una dose troppo bassa è inefficace, mentre una troppo alta può agire eccessivamente. Per questo motivo ha senso orientarsi per mezzo di «unità». La figura a destra illustra una «unità punta di un dito».



### **Regola generale**

Un'unità punta di un dito (0.5 g) è sufficiente per il trattamento di una superficie pari a due palmi di mano.

### **Esempio**

L'area malata equivale a 6 palmi di mano. Quindi occorrono 3 unità punta di in dito di pomata o crema per ogni seduta di trattamento.

